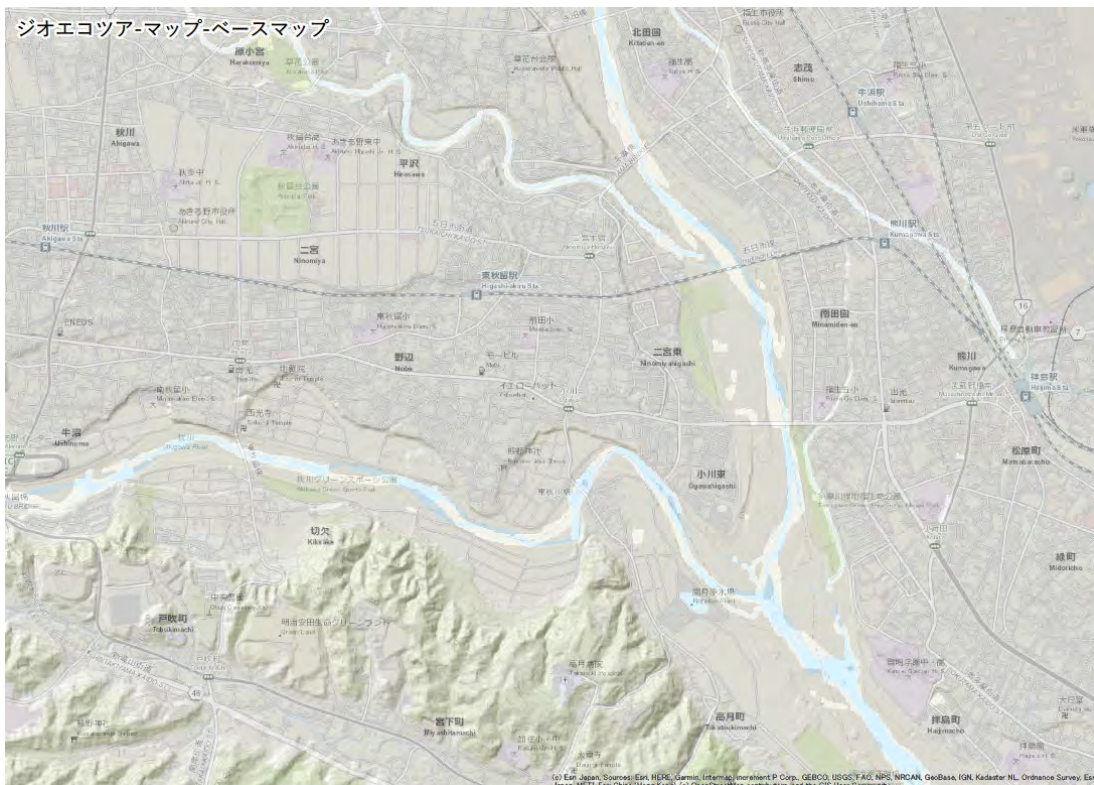


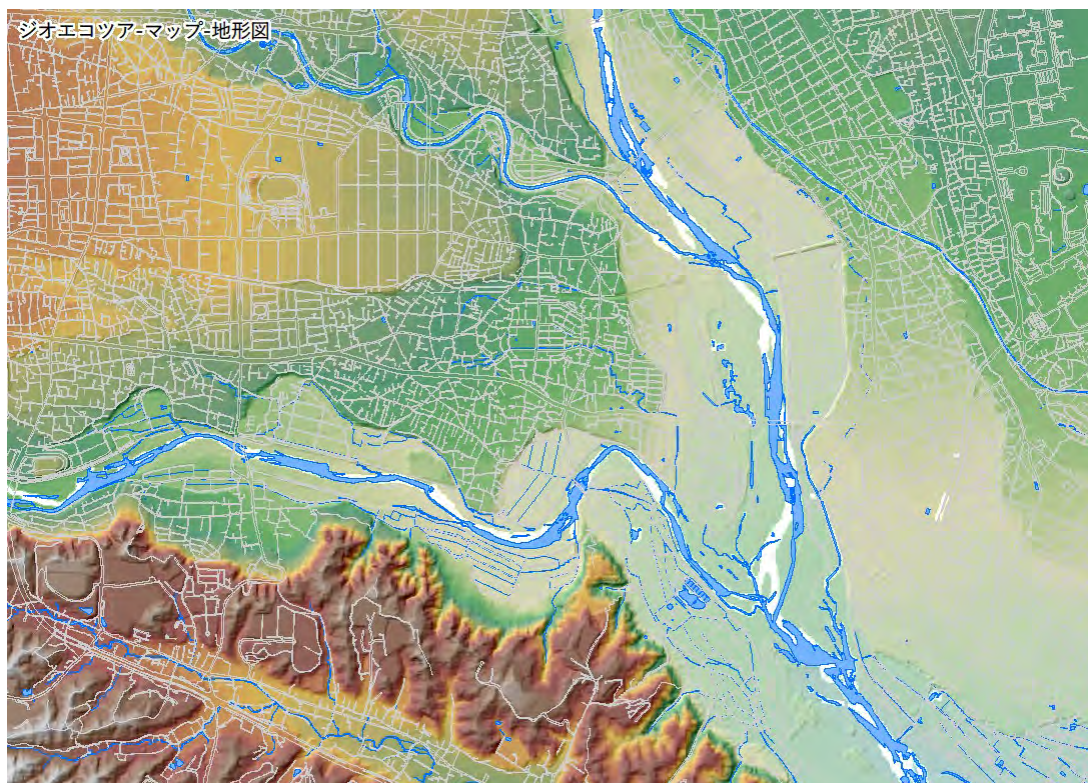
【① Avenza Maps へマップを取り込む】

1. マイマップ（地図リスト画面）で「+」アイコンをタップ（iOS は右上、Android は右下）
2. Android は、「地図をダウンロード、またはインポート」を選択
3. 目的の QR CODE に狙いを付けてから、右上の QR CODE アイコンをタップ
4. 以下の5つのマップのうち3つを取り込む

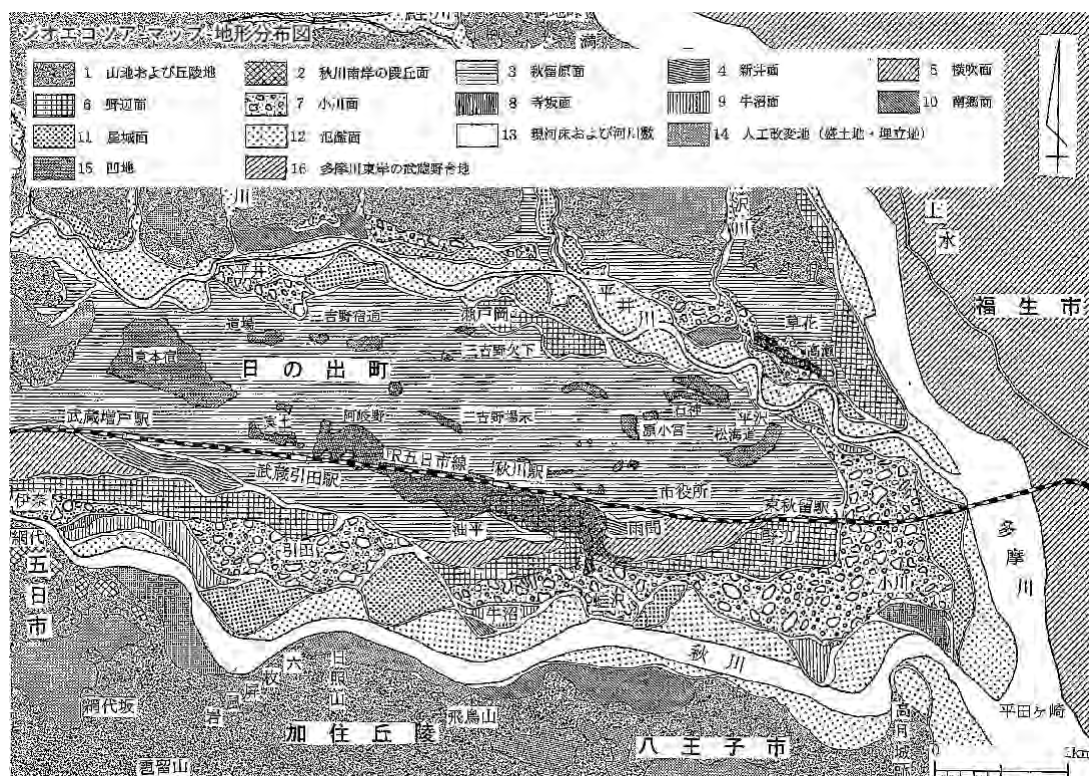
● basemap



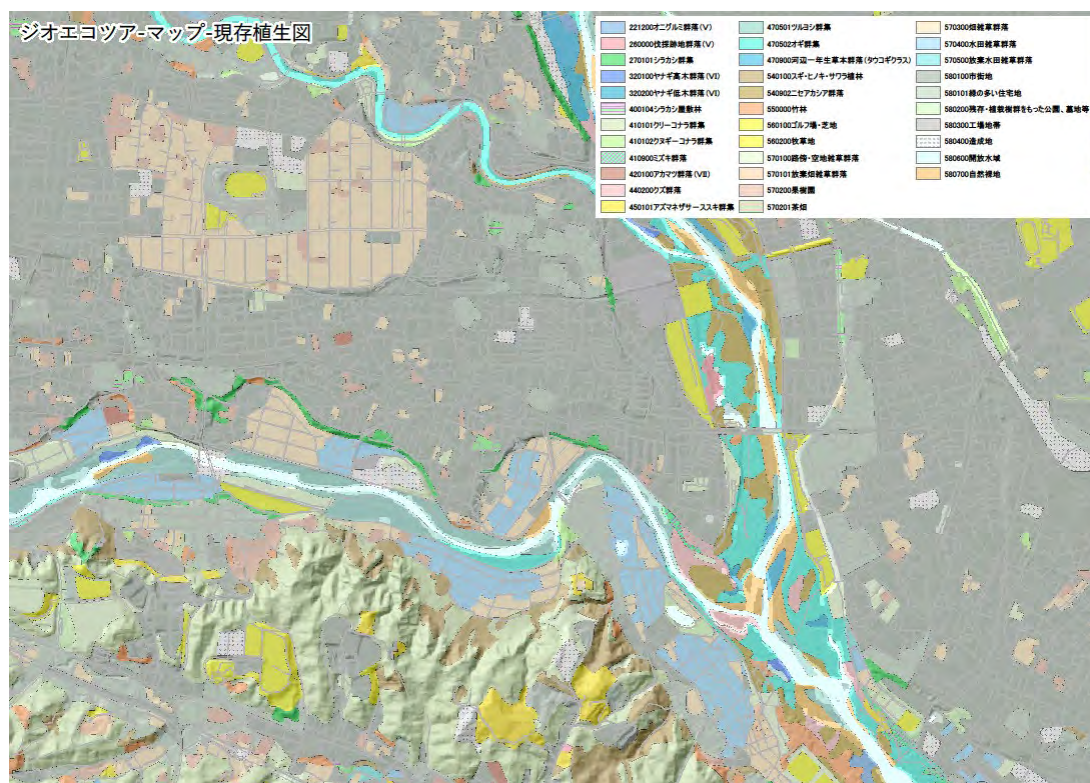
●地形図



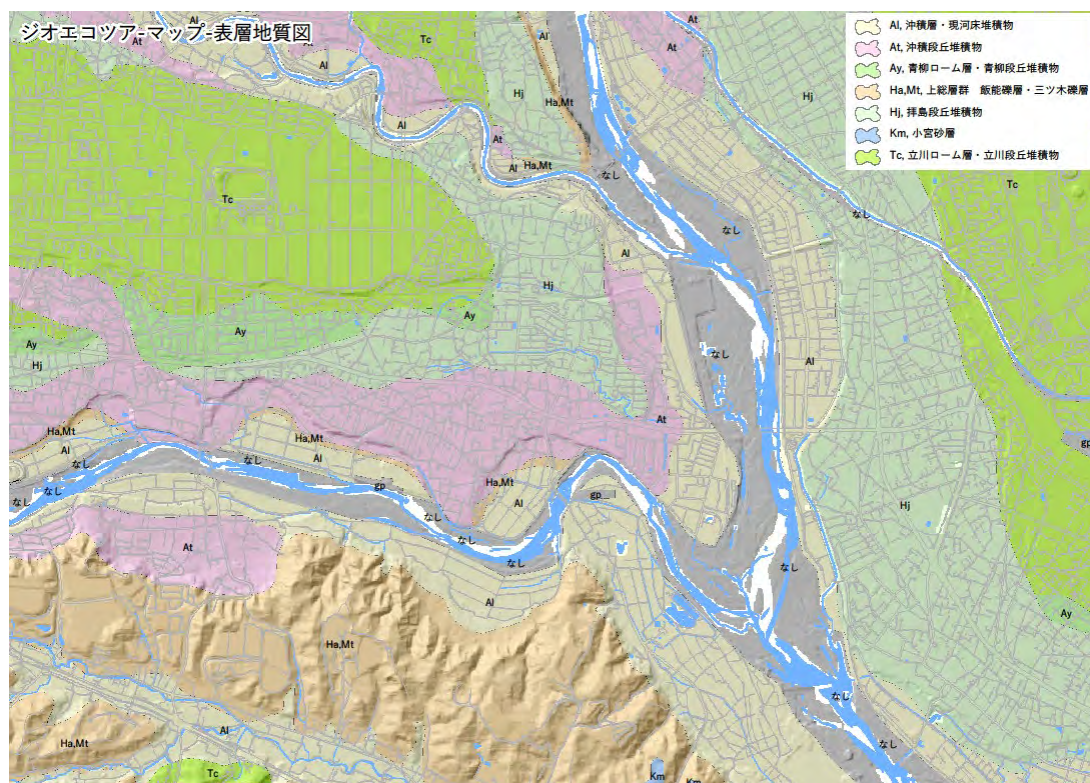
●地形分類図



●現存植生図



●表層地質図



【② Avenza Maps への地点とルートを取り込む】

1. レイヤ（地図マーカーリスト画面）で、「+」アイコン（インポート）をタップ（iOS は右上、Android は右下）
2. Android は、「地図をダウンロード、またはインポート」を選択
3. 「地図にリンク」をタップし、①でDLした3つのマップを選択
4. 「レイヤーをインポート」をタップし、目的の QR CODE に狙いを付けてから、右上の QR CODE アイコンをタップ
5. マイマップ（地図リスト画面）で地図をみると、ルートと地点がプロットされています

●地点とルート

