

2024年11月

地域自然情報研究会 (現地 / オンライン 併用開催)

地図は情報のプラットフォーム ～データビジュアライゼーションと地図表現～

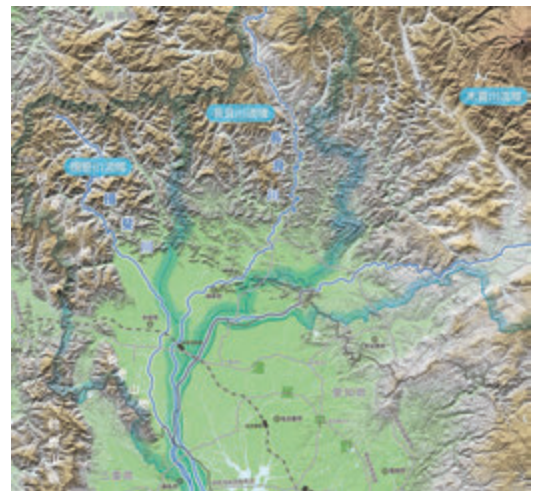
柳田 凌太郎 氏 / 佐藤 慧 氏 (株式会社 東京地図研究社)

人類の歴史と共に始まっている地図の歴史。まさに地図は人間と社会の過去、現在、そして未来を描く情報のプラットフォームです。

視覚的に分かりやすく、美しい地図は、複雑な情報を整理して提示し、人々に新たな視点を提供することで、世界をより深く理解するための鍵となります。

東京地図研究社では、「多重光源陰影段彩図」の技法を用いた地図を作製し、NHKの人気番組「ブラタモリ」向けにも度々ご提供しておりました。

表現に工夫を凝らした実際の地図などもお見せしつつ、地図表現におけるノウハウや工夫などをご紹介します。



木曾三川の地図

開催日時

2024年11月9日(土) 15:30~17:30

参加費

1,000円(GCN会員は無料)

お申し込み・お問い合わせ

下記ホームページよりお申し込み下さい。

<http://www.geo-eco.net/>NPO法人 地域自然情報ネットワーク 事務局
(gcnken@gmail.com 担当:梶並)

地域自然情報研究会とは?

当NPOにて2006年から、年数回のペースで開催している研究会で、地生態学・景観生態学などにかかわる調査や研究、GIS情報整備や公開にかかわることなど、幅広い分野の方から話題を提供いただいています。意見や質問が飛び交う中から、新たな発想が生まれる場とするために、分野に限らず、多くの皆様のご参加をお待ちしています。

なお本研究会では、皆様の話題提供も、随時、受け付けています。ご興味のある方は是非ともご連絡下さい。

会場

新宿区環境情報学習センター 2F 研修室
(エコギャラリー新宿)
及び

Zoomウェビナー

 NPO法人
地域自然情報ネットワーク
The Geoecological Conservation Network**NPO法人地域自然情報ネットワーク(GCN)は
地生態学の視点から自然環境の保全を提案します**

なお、GCNにつきましては、当会ホームページをご覧ください。

<http://www.geo-eco.net/index.html>